

けい酸塩系表面含浸材・改質剤の性能発現性向上補助剤

カルシウム補給・アルカリ回復性能強化剤

プロシマン

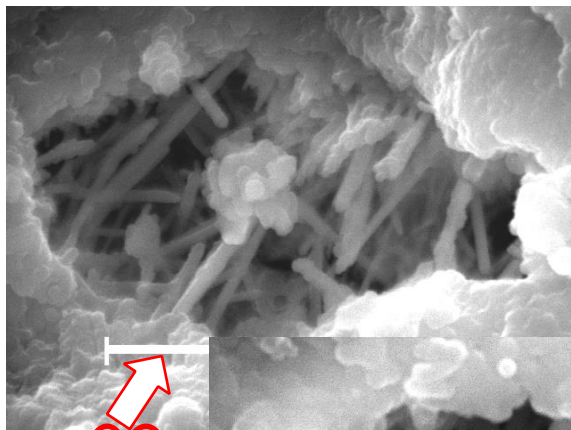
EiMES

Environment Maintenance
Energy-saving System

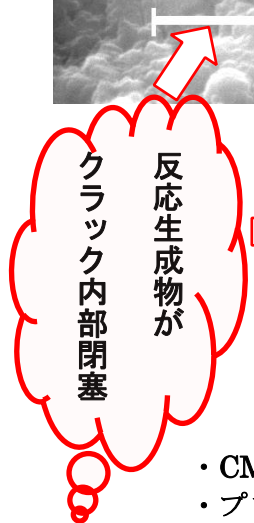
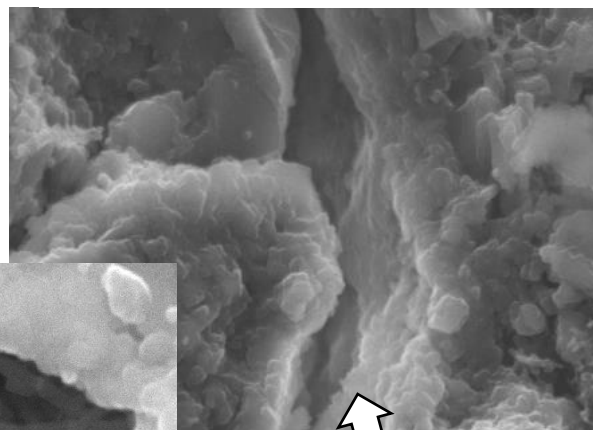


CMP-System

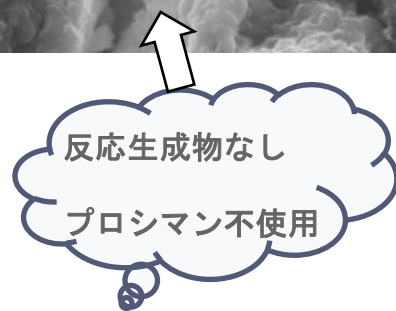
・CMP システム施工 (プロシマン) +(インナープロテクト)けい酸リチウム系表面含浸材



・けい酸ナトリウム系改質材のみの場合



反応生成物が
クラック内部閉塞



反応生成物なし
プロシマン不使用

- ・CMP システム施工 (プロシマン) +(インナープロテクト CC)
- ・プロシマンのみの施工では反応生成物は生成しません。

【CMP システム】

CMP-Ca 「プロシマン」

(カルシウム補給・アルカリ性回復性能強化剤)

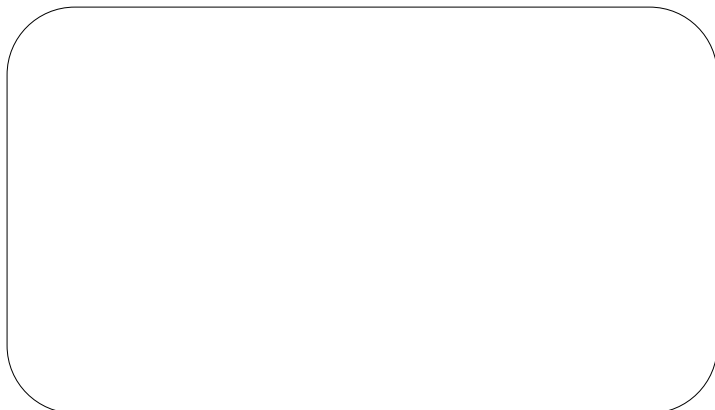
CMP-LSC 「インナープロテクト CC」

(けい酸リチウム系表面含浸養生材)

CMP-LS 「インナープロテクト」

(けい酸リチウム系表面含浸材)

<お問い合わせは>



EiMES

Environment Maintenance
Energy-saving System

株式会社 エイムス

(本社) 札幌市中央区北 9 条西 17 丁目 1-1
(技術開発部) 札幌市南区澄川 5 条 4 丁目 4-5
TEL 011-826-4717 FAX 011-826-4727
URL <http://www.eimes.co.jp>